



## STIP-Methode: Implementatie

Steeds meer mensen met dementie vertonen probleemgedrag: depressie, angst, apathie, psychose of agressie. Anders dan vaak wordt gedacht, zijn deze problemen wel degelijk voor een deel behandelbaar. Implementatiedeskundige Corine van Maar ondersteunt zorgmedewerkers bij door het invoeren van de STIP-methode. STIP staat voor de 'gepersonaliseerde STapsgewijze Integrale aanpak van Probleemgedrag bij mensen met dementie.

Cliënten met dementie worstelen vaak met psychische problemen, die grote effecten hebben op de kwaliteit van hun leven. Deze psychische problematiek betekent vaak ook een zware belasting voor mantelzorgers en leidt tot extra werkdruk bij de zorg.

De STIP-Methode geeft handvatten, om op een gestructureerde manier naar de cliënt te kijken. Wat zijn achterliggende factoren voor het gedrag? Hoe ziet het levensverhaal en het medisch verleden van de cliënt eruit? De STIP-Methode wordt ondersteund door de webapplicatie BPSD Care, die medewerkers in één oogopslag laat zien hoeveel probleemgedrag er is.

### Implementatie

Implementatie kan alleen als er een urgentiebesef is tot veranderen. Hierbij is samenwerking tussen de disciplines en met de zorgvrager en de familie nodig. Daarnaast de aanwezigheid van een goed en toegankelijk multidisciplinair behandelplan, bestuurlijk commitment, een passende visie en een cultuur van leren. Alle deze factoren komen bij de implementatie aan bod, met de verandermethode van Kotter als basis.



Corine van Maar ondersteunt u graag bij de implementatie. Zij heeft veel ervaring met verandertrajecten, in zowel verpleeghuizen in de langdurige zorg als in de eerste lijn.

Zie voor meer informatie ook [www.stipmethode.nl](http://www.stipmethode.nl)

### Meer informatie?

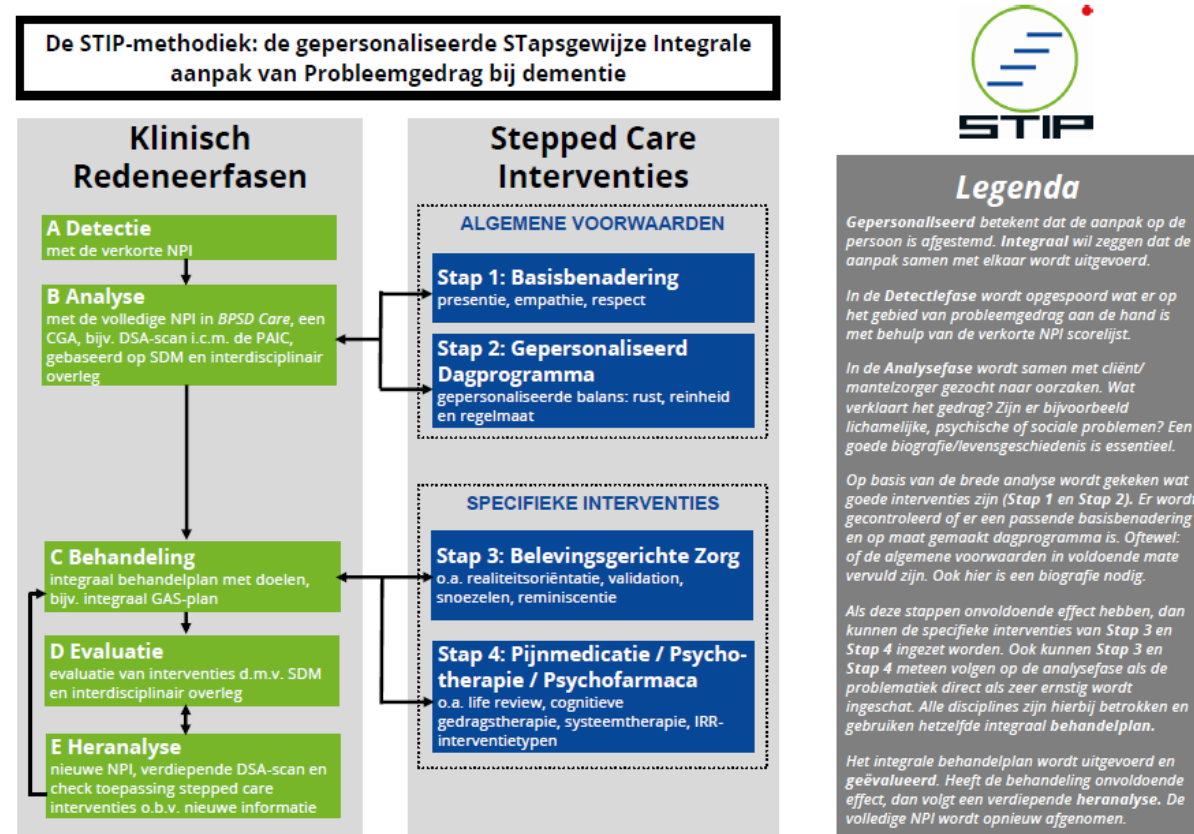
Neem gerust contact op met Corine van Maar  
E: [corine@vanmaaradvies.nl](mailto:corine@vanmaaradvies.nl).



## STIP-Methode

De **STIP-Methode** is een nieuwe, completere aanpak gebaseerd op de Richtlijn Probleemgedrag bij Dementie van Verenso/NIP uit maart 2018. In deze richtlijn worden drie aanpakken genoemd die effectief zijn (IRR, STA OP! Grip op Probleemgedrag). Door de betrokkenen van deze drie aanpakken zijn de handen ineengeslagen om tot één gecombineerde aanpak te komen: de gepersonaliseerde **ST**apsgewijze Integrale aanpak van **Probleemgedrag**: De STIP-Methode!

De STIP-Methode bestaat uit 9 elementen: 5 fasen (A, B, C, D, E.) Klinisch Redeneren en 4 Stepped Care elementen gericht op Preventie, Begeleiden en Behandelen. Bij de STIP-Methode wordt de webapplicatie BPSD-Care ingezet, als hulpmiddel voor deze integrale aanpak. In deze webapplicatie kunnen zorgprofessionals probleemgedrag van zorgvragers continu bijhouden. Dit helpt bij het écht betrekken van zorgvragers en hun mantelzorgers. Ook helpt het zorgprofessionals om de aanpak onderling af te stemmen, zodat zij op dezelfde manier effectief samenwerken met de zorgvrager en familie.



Voor implementatietrajecten kan Corine van Maar u van dienst zijn. Zie voor meer informatie ook [www.stipmethode.nl](http://www.stipmethode.nl)

### Meer informatie?

Neem gerust contact op met Corine van Maar  
E: [corine@vanmaaradvies.nl](mailto:corine@vanmaaradvies.nl).